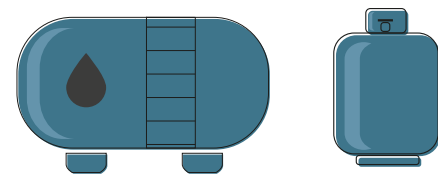


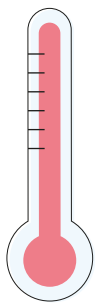
# Heizungscheck

## Brennstoff

Heizen Sie mit Flüssiggas, Öl oder Holz, müssen Sie als Erstens prüfen, dass **genügend Brennstoff** für den Winter vorhanden ist.

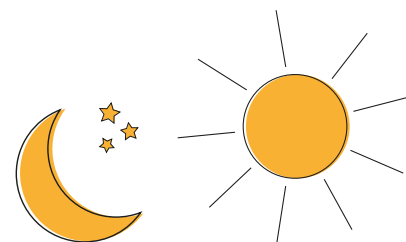


## Heizungsregelung



Damit es immer angenehm warm wird, ohne Energie zu verschwenden, sollten Sie **die Heizkurve Ihrer Heizung überprüfen lassen**. Die Heizkurve bestimmt in Abhängigkeit zur Außentemperatur, welche Vorlauftemperatur zu fahren ist, um die gewünschte Raumtemperatur zu erreichen.

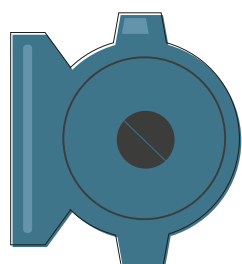
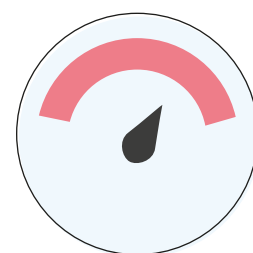
Die **Heizzeiten richtig einzustellen** ist wichtig: Beim Anpassen der Heizzeiten an Ihre Lebensgewohnheiten sparen Sie nicht nur Geld, sondern verbessern Sie auch Ihren Komfort.



Heizzeiten schon eingestellt? Dann müssen Sie auch sicher gehen, dass **die Systemuhr stimmt**. Dies ist besonders nach der Sommer-Winter Zeitumstellung wichtig.

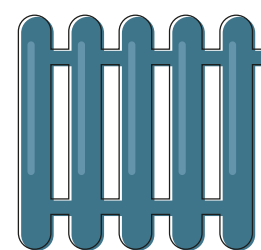
## Technik

Meistens befindet sich die Heizung im unteren Bereich eines Gebäudes. Ein **ausreichender Wasserdruck** ist also notwendig, damit das Heizwasser auch zu entfernteren, höherliegenden Heizflächen transportiert wird. Bei zu niedrigem Wasserdruck werden nicht alle Heizfläche warm. Schauen Sie ruhig öfters auf Ihre Druckanzeige.

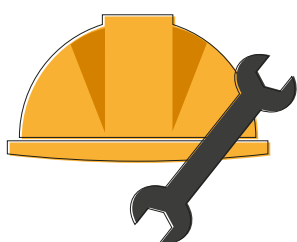


Ein anderer Grund für kalte Heizflächen sind die **Heizungspumpen**: Wenn sie nicht anlaufen, weil sie sich zB im Sommer festgesetzt haben, wird die angenehme Wärme nicht ins Haus kommen... und das Warmwasser auch nicht!

Damit das Heizungswasser optimal zirkuliert, müssen Sie prüfen, ob Ihre **Heizungsflächen korrekt entlüftet** sind. Wenn es nicht der Fall ist, sind die Heizflächen nicht gleichmäßig warm und erzeugen oft Gluckergeräusche.



## Wartung



Selbst wenn Ihre Anlage gut funktioniert, sollten Sie die Wartung Ihrer Heizung nicht vernachlässigen. Eine **jährliche professionelle Wartung** verbessert die Leistung und die Lebensdauer Ihrer Heizung. So senken Sie auch das Risiko, dass Ihre Heizung mitten im Winter ausfällt.

Wie oft der **Schornsteinfeger** Ihre Anlage prüfen muss hängt von dem verwendeten Brennstoff und der verbauten Technik ab. Er übernimmt die **Reinigungs- und Kontrollarbeiten Ihrer Abgasanlage**. Der regelmäßige Besuch des Schornsteinfegers gewährleistet Ihnen Sicherheit und Komfort.

